

AKG

K812



Poslech, který vás dostane!

Tento vynikající model není samozřejmě jediným na světě, při jehož poslechu se tají dech. Řada firem vyrábějící špičkovou studiovou techniku nabízí na trhu obdobné exkluzivní záležitosti. Při srovnávání je problém v tom, že každý z nás má sluchový „hardware a software“ přizpůsobený malinko jinak, takže jsou tu nejen rozdíly v samotném sluchovém ústrojí (vnímání frekvencí a citlivost – zhoršuje se bohužel s věkem), ale také v samotném zpracování sluchových informací v mozku (co je a není příjemné). Tato subjektivita neumožňuje dobrat se jednoduše nějakého absolutního favorita – co člověk, to odlišný názor. Přesto se pokusím několika slovy stručně shrnout nejdůležitější postřehy.

I když si nemyslím, že by model AKG K812 měl fungovat jako ideální nástroj pro dlouhotrvající mixáže (na to hraje příliš elegantně a o to dříve se sluch unaví), při rozhodování o barvě zvuku může být velmi užitečným rádčem a neocenitelným pomocníkem. Začnete-li porovnávat jednotlivé mixáže mezi sebou, uslyšíte neuvěřitelné

detaily, kterých jste si předtím buď vůbec nevšimli a nebo jste jen vzdáleně tušili, že existují.

Ponechme teď stranou diskuzi o tom, jak se na celkovém smyslu pro detaily podílí přenášené ultrazvukové pásmo (až do 54 kHz) – pokud nejde o formáty s vysokým rozlišením a vysokými samplovacími frekvencemi, stejně v něm nic nenajdete, tak jako u klasického CD. Nemusí v něm nakonec být žádné „utajené“ informace (kromě šumu) ani u formátu s dvojnásobným nebo čtyřnásobným vzorkovacím kmitočtem, protože vše závisí na tom, jakým způsobem byla nahrávka pořízena.

I při poslechu z kvalitního CD přehrávače vás u dobrých snímků ze všech oblastí hudebních žánrů obklopuje křišťálová průzračnost a dokonalá čistota – něco, co není samozřejmostí. Vnímáte markantnější rozdíly a máte okamžitě jasno, o kolik by bylo vhodné snížit, nebo naopak zdůraznit celkovou brilanci. Výběr konkrétního mikrofону pro daného interpreta (někdy obtížný úkol) – tady je to jasné: o barvě hlasu nemůže být pochyb, to, co slyšíte, je prostě realita. Sykavky? Naprosto evidentní, kde nechat a kde začít přemýšlet o redukci. Vyrovnání činelů a perkusí? Je zcela zjevné, co se ve vrchním pásmu nepodařilo ideálně „vybalancovat“. Přesná (skutečná) barva snímaného nástroje není najednou imaginárním pojmem



VÁCLAV VLACHÝ Autor odborných příruček, publikací a testů či překladů v oboru studiové techniky. Bohatá praxe v rozhlasových i hudebních studiích, vedení odborných kurzů a seminářů, rozsáhlé zkušenosti se zpracováním projektů v oblasti klasické hudby.

TECHNICKÁ SPECIFIKACE

KONSTRUKCE	dynamická, otevřená, circumaurální
NÁUŠNÍKY	vyměnitelné – umělá kůže
FREKVENČNÍ ROZSAH	5 Hz–54 kHz
CITLIVOST	110 dB SPL/V
IMPEDANCE	36 Ω
MAXIMÁLNÍ PŘÍKON	300 mW
PŘÍVODNÍ KABEL	délka 3 m, odpojitelý, s konektorem Lemo
HMOTNOST	390 g bez kabelu
KONEKTOR	3,5mm jack s redukcí na 6,3 mm



oboustranná aretace

– slyšíte ji frekvenčně naprosto věrně a máte pocit, že se nemůžete mýlit. Jednoznačně docházíte k závěru, že při srovnání s ostatními, běžnými formami reprodukce vám budou o zvuku prozrazeny jen fragmenty.

Prostor a klasická hudba

Pokud má nahrávka dobře reprezentovaný přední a zadní prostor i promyšlený stereofonní obraz, uslyšíte na K812 vše s překvapivou věrností a opravdovostí. Já jsem si při tomto poslechu znovu ověřil, že přirozené prostory fungují na nahrávkách nejpřesvědčivěji. Dobře natočené varhany zde mají famózní zvuk a barevné nuance jednotlivých registrů jsou reprezentovány tak bezchybně, jak si to jen dokážete představit.

Sbory i orchestry na sebe okamžitě prozrazují interpretační zdatnost jednotlivých sekcí i detailní parametry prostoru, kde byla nahrávka pořízena. Smyčcové nástroje znějící příjemně a měkce jsou při reprodukci opravdovou

„lahůdkou“, oproti tomu hrubé a prostorově nehezké zvuky, ať už z orchestru nebo syntetické, okamžitě „žalují“, že mělo být něco při nahrávání jinak.

Basy a čitelnost nahrávky

Plné a velmi hutné basy testovaného modelu fungují odlišným způsobem, než když posloucháte v reálném prostředí, ale jejich impozantní přenos se dá slovním popisem jen těžko vyjádřit. Přesto jsou oproti řadě konkurenčních modelů naprosto vyrovnané, nepřehnané a příliš nezduřazující „hezké“ frekvence.

Rychle si všimnete, že vám nemůže uniknout žádný detail v hráčském stylu. Chyby či rozmazané frázování mizerných hudebníků vás při tomto poslechu zamrzí dvojnásob. „Osmsetdvanáctky“ okamžitě „prásknou“ každou přetaženou notu, nepřesný nástup nebo současně znějící parazitní zvuk zaviněný nedokonalostí hry a nevládnutím techniky tlumení strun.

Jazzový balzám

Swingové orchestry, bigbandy i dixielandy – přehrál jsem si alespoň ty své oblíbené... Tuba či kontrabas jsou přesně tam, kde mají být. Všechny dechové nástroje jsou opět přesně definovány – prozradí na sebe měkkost, míru průraznosti i jakékoli nežádoucí rezonance. Jemné pasáže vystavené na intimním a detailním zvuku saxofonu nebo trubky se sordinkou jsou opravdovým balzámem na uši!

Oznámkuje si zvuky

Přenos vysoko nad hranici slyšitelného spektra s sebou přináší vynikající reprodukci přechodových signálů, což se projevuje zejména v čitelnosti bicích nástrojů, akustické kytary či klavíru. Detaily velkého bubnu jsou prezentovány s neuvěřitelnými nuancemi, ať už je zvuk dobrý či nikoli. Velmi dobře by se dal „oznámkovat“ z hlediska průraznosti, plnosti, délky, prostoru a především vyhovujícího charakteru pro daný žánr. Hluboko laděné nástroje znějí velmi mohutně a přesvědčivě. Pokud je spodní spektrum nahrávky příliš dunivé či hučivé, neprojevuje se to na K812 až tak nepříjemně: Zcela jistě ale víte, že by to takhle znít nemělo.

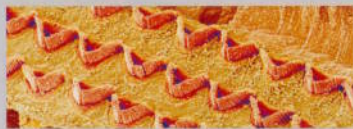
Reálné nebezpečí!

Všechna skvěle hrající sluchátka v sobě ukrývají jedno obrovské potenciální riziko: Dokonalá reprodukce zvuku představuje v určitém smyslu opojnou drogu, která láká k postupnému zvyšování dávky ve formě otáčení „volume“ doprava. Na sebenádhernější zvuk si totiž po určité době zvyknete, a chcete-li znovu „probudit spícího draka“, musíte si buď dát chvilku pauzu a nebo si zkrátka „malinko přidat“. Jenže: Čím hlasitěji muziku posloucháte, tím kratší dobu by to mělo trvat – jinak se vystavujete riziku trvalého poškození sluchu. Víím, že se nad tímto otřepaným varováním už dnes nikdo nepozastaví, ale pokud je sluch vašim hlavním pracovním nástrojem a začne vám dlouhodobě zaléhat či pískat v levém



konektor Lemo

TO, CO VIDÍTE NA OBRÁZKU,



není krásně ozdobený povrch dortu, ale vláskové buňky v našem uchu. Příliš hlasitý a dlouhotrvající poslech hudby na sluchátka může vést k poškození nervových spojů mezi těmito buňkami, čímž dochází k dočasnému prahovému posunu slyšení (trvá několik hodin či dnů, než se postupně obnoví!). Opakovaný, velmi hlasitý poslech může ale způsobit nevratné poškození sluchu, kdy již dochází k odumírání těchto vláskových buněk. Trvale snížená citlivost ve vrchní části audiospektra má potom za následek především zhoršené vnímání akustických detailů. Odhaduje se, že vlivem intenzivního slucháctkového poslechu z moderních přehrávačů např. v USA trpí minimálně deset procent populace trvalým poškozením sluchu. Čekají nás v nejbližší budoucnosti celé generace nedoslýchavých?

uchu, je celkem nedůležité, že k tomu došlo při poslechu na jednom z nejlepších audiosystémů!

Mohou dokonalá sluchátka nahradit prostorovou reprodukcí?

Ačkoliv je přenos prostorových nuancí u K812 excelentní, sebedokonalější sluchátka nemohou plně nahradit poslech z klasických monitorů z několika prostých důvodů: Vibrace ve spodním akustickém spektru nemůžeme u sluchátek vnímat celým tělem, jak je tomu při poslechu z reproduktorů. V poslechové místnosti slyšíme reálný prostor, kterým jsme obklopeni, a akustické informace z pravého kanálu vyhodnocujeme také levým uchem a naopak. Při normální reprodukci ovlivňuje náš úsudek řada dalších fyziologických faktorů, o které je každý kontaktní sluchátkový poslech ochuzen.



prostor kolem měniče

robustní kardanový závěs zajišťuje optimální přítlak obou náušníků

zajištění dokonalého a bezporuchového pohybu kmitací cívky

silný magnet je zárukou vysoké citlivosti

kompozitní membrána přináší precizní reprodukci

Tajemství dokonalé konstrukce

V jednoduchosti tkví krása. Na modelu K812 nenajdete kromě firemního loga nic, co by nepřispívalo k dokonalé reprodukci a poslechovému komfortu. Lehounká kmitací cívka je kombinací hliníku a mědi, měnič je vybaven velmi silným magnetickým obvodem a širokou membránou (průměr 53 mm), elegantní a pružný hlavový most má oboustrannou aretaci.

Materiál náušníků tvoří umělá kůže, která zajišťuje maximální odolnost a minimální údržbu. Vnitřní linie připomínající tvar ušního boltce má ale přesně opačnou funkci, protože výstelka „sound sealing“ patří až za boltce. Dodržení levého a pravého kanálu na příslušné ucho je naprosto elementární podmínkou kvalitní reprodukce, při obrácení kanálů se nebudete stačit divit, o kolik se kvalita poslechu zhoršila! (Vzhledem k této skutečnosti mi není příliš jasné, proč si konstruktér s označením kanálů zahrál tak trochu „na schovávanou“).

Přívodní kabel je odpojitelný, na straně sluchátek najdete třípinový konektor Lemo, druhý konec je opatřen tradičním 3,5milimetrovým jackem se závitovou redukcí na 6,3 mm. Otevřená konstrukce sluchátek není jen technickým termínem a musí se brát v tomto případě naprosto vážně (poslech v bezhlučném prostředí). Ačkoliv je materiál náušníků velmi poddajný a ideálně přiléhá do oblastí kolem boltce, je

prostor obklopující uvnitř driver zcela volný (perforace) a pro externí zvuky průchozí prakticky bez omezení.

Jak vyjádřit nepopsatelné?

Jistě se mnou budete souhlasit, že sebelépe napsaná slova nemohou dokonale vylíčit dojmy, které z poslechu máte. Snad jen reklamní slogany typu: „Nechte se unést dokonalým zvukem!“ či „Mimořádný a strhující poslechový zážitek!“ mohou přiblížit atmosféru, která na vás dýchne při poslechu na K812. Hudba je emocionální záležitost, a pokud k vám přichází v tak dokonalé kvalitě, působí několikanásobné potěšení. Jen je zapotřebí pohodlně se usadit do měkkého křesla a obklopeni tichem si pustit takové nahrávky, o kterých jste přesvědčeni, že vám mají co říct!



info

Profesionální referenční sluchátka AKG K812 určená pro ty nejnáročnější posluchače. Jsou kombinací špičkových technologií a dokonalého provedení veškerých detailů. Vysoká citlivost a vzorně vyrovnaný frekvenční přenos v celém audiospektru s mimořádným rozlišením prostorových nuancí i excelentní reprodukci přechodových signálů. Cena je 34 990 Kč.

plus

elegantní odkládací dřevěný stojan
naprosto vyrovnaná a precizní reprodukce
robustní a odolná konstrukce, špičkové materiály
vysoká citlivost, minimální zkraslení
vynikající lokalizace a vnímání prostorových detailů

mínus

poměrně vysoká cena